



SACETA
IZTACALA

Bienvenida
Generación **2020**
FES Iztacala UNAM





Orgullosamente UNAM

Como ya sabes, la FES Iztacala forma parte de la institución educativa más importante de nuestro país: la Universidad Nacional Autónoma de México, creada el 21 de septiembre de 1551 bajo el nombre de Real Universidad de México.

Todo inicia en 1536 con el interés del arzobispo de la Nueva España, Fray Juan de Zumárraga, en la idea de que la Nueva España necesitaba una universidad; insistencia a la que se sumó la del entonces virrey Antonio de Mendoza. Sin embargo fue hasta el 21 de septiembre de 1551 que la corona española expidió la cédula de creación de la Real y Pontificia Universidad de México, inaugurada dos años después el 25 de enero.

La antecesora de nuestra Universidad estaba organizada a imagen y semejanza de las europeas de tradición escolástica, siguiendo particularmente el modelo de la Universidad de Salamanca. Así iniciamos nuestra historia, y tiempo después, una vez independientes de la corona española, se suprimió el título de "Real", estableciéndonos como Universidad Nacional y Pontificia, y unos años después sólo como Universidad de México.

Los antecedentes inmediatos de la universidad mexicana moderna datan del proyecto presentado por Justo Sierra en 1881, sin embargo, fue hasta el 22 de septiembre de 1907 que se inauguró la Universidad Nacional de México. El anhelo de constituirse en una entidad independiente que permitiera la libertad de cátedra, el libre pensamiento y la independencia académica, llevó a la Universidad a conquistar la autonomía en el año de 1929 y en un ambiente de rebeldía estudiantil, manifestaciones públicas y debate político y académico, quedó establecida como actualmente la conocemos: Universidad Nacional Autónoma de México.

En la década de los cincuenta se inició la construcción de la Ciudad Universitaria, centro de cultura y excelencia académica creada en el gobierno de Miguel Alemán, durante la rectoría del Dr. Luis Garrido. Debido al crecimiento de nuestra institución, en los años setenta fue necesario implementar un programa de descentralización de los estudios profesionales, aprobado por el Consejo Universitario en 1974 bajo el rectorado del Dr. Guillermo Soberón y con el que se originaron cinco nuevos campus conocidos como "Escuelas Nacionales", y por su carácter multidisciplinario de "Estudios Profesionales", además de agregarle el nombre del lugar en el que se ubicaron.

Ahora tú perteneces a esta Máxima Casa de Estudios.

De esta manera fueron creadas las Escuelas Nacionales de Estudios Profesionales (ENEP) Cuautitlán (1974), Acatlán (1975), Iztacala (1975), Aragón (1976) y Zaragoza (1976), que cubrían casi el 45% de la población escolar de la UNAM en esa época a nivel de licenciatura.

Desde su fundación hace más de 460 años, nuestra institución ha sabido enfrentar vicisitudes para salir fortalecida como la principal institución educativa no sólo de México, sino de América Latina, y ahora tú perteneces a esta Máxima Casa de Estudios.





La historia de la que **YA FORMAS PARTE**

Como ya te contamos, en el año 1973 el entonces rector de la Universidad, el Dr. Guillermo Soberón, solicitó al Consejo Universitario la apertura de nuevos campus que permitirían una desconcentración regionalizada de la Universidad, por lo que el consejo universitario acordó la creación de la Escuela Nacional de Estudios Profesionales Iztacala (ENEPI) el 13 de noviembre del mismo año al noroeste del área metropolitana en el municipio de Tlalnepantla en el Estado de México.

El campus iztaccalteca inició sus labores en 1975 con las carreras de Biología, Cirujano Dentista, Médico Cirujano y Psicología a nivel licenciatura y Enfermería a nivel técnico; Optometría se incorporaría tiempo después. Se contó con un plazo muy corto para la puesta en marcha del plantel, teniendo como banderazo de salida el 27 de enero, fecha en la que la Junta de Gobierno designó al Dr. Héctor Fernández Varela Mejía como director; labor muy compleja debido al entorno rural de la zona, en el que los primeros miembros de la comunidad iztaccalteca debieron compartir su nuevo campus con vacas y borregos, además de enfrentar los retos y desventajas de un lugar que, al igual que ellos, luchaba por desarrollarse.

Contábamos con una superficie de 420 mil metros cuadrados, dos edificios de aulas, cuatro de laboratorios y las Unidades Académica y de Mantenimiento. Se contrataron a 252 profesores, 67 ayudantes de profesor y a 286 trabajadores quienes iniciaron atendiendo a 4,865 alumnos: 3,611 fueron de nuevo ingreso y 1,254 provenientes del tercer semestre de la Carrera de Cirujano Dentista que, durante su primer año, tuvo como sede a la ENEP Cuautitlán.

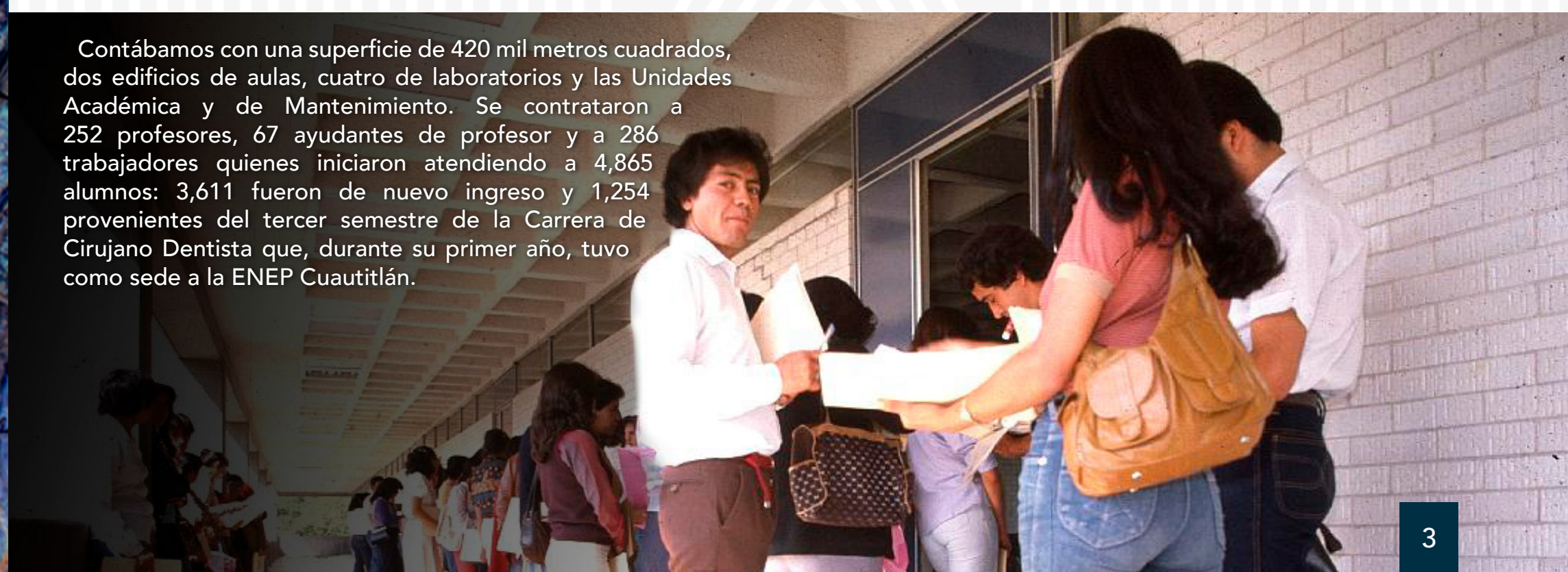


Tras 26 años de madurez académica, en el 2001 el Consejo Universitario aprobó la transformación del estatus de la ENEP a "Facultad de Estudios Superiores Iztacala (FESI)" gracias a que ya contaba con infraestructura, personal académico, experiencia, generación de investigación de alta calidad y doctorados, necesarios para alcanzar dicho grado.

Desde su inicio, la Facultad siguió los objetivos universitarios teniendo como principal objetivo formar profesionistas que atendieran la demanda de la sociedad que los formaba, promover la investigación y difundir la cultura en el área que se le encomendó: la salud.

Este año celebramos 44 años de vida, forjando con el tiempo una tradición universitaria que se incrementa en esfuerzos, trabajo y dedicación por parte de toda la comunidad que la integramos, siempre con el objetivo de engrandecer el nombre de nuestra FESI y el de la UNAM.

Este año celebramos
44 años de vida



Mensaje de la Directora

Alumnos generación 2020

Hola queridos alumnos, bienvenidos a la Facultad de Estudios Superiores Iztacala, a su casa, al lugar donde en los próximos años construirán su futuro profesional y reforzarán su identidad ciudadana y personal. También será el sitio donde conocerán personas maravillosas que los marcarán de por vida y tendrán a su disposición diversas actividades académicas, culturales y deportivas que ayudarán a su formación y crecimiento.

Ustedes podrán caminar y disfrutar nuestros jardines y de hacer uso cotidiano de la biblioteca, aulas, clínicas, laboratorios, áreas deportivas y culturales y todas las demás instalaciones con las que cuenta la Facultad y que están a su disposición.

La FES Iztacala les brinda la oportunidad de recibir una educación integral, con nuevos planes de estudio, con infraestructura adecuada y con excelentes profesores. Sus actividades las realizarán en las aulas, pero también en los laboratorios y en algunos casos, en las clínicas y en otros espacios que pronto conocerán y utilizarán.

También tendrán la oportunidad de participar en diferentes eventos académicos que se organizan a lo largo del año, siempre con el fin de contribuir a la formación integral que merecen.

Durante su estancia en la Facultad, seguramente participarán en diferentes prácticas comunitarias y de campo, en las cuales se acercarán, atenderán y apoyarán a diferentes personas, para entender sus problemáticas y necesidades y apoyar a su resolución, a partir de los conocimientos y habilidades que van a ir adquiriendo paulatinamente.

Ahora son Iztacaltecas, han llegado a la "Casa Blanca", lugar en donde todos somos importantes y nos respetamos. Podemos diferir, pero a través del diálogo llegamos a acuerdos. Los invito a iniciar sus actividades con entusiasmo, responsabilidad y compromiso. Un abrazo y nuevamente bienvenidos.

Dra. Patricia D. Dávila Aranda
Directora



En Iztacala encontrarás

Universidad Saludable Iztacala

En la Facultad de Estudios Superiores Iztacala existe un catálogo de servicios que atienden la salud de manera integral; desde la activación física para mantenerte saludable, el cuidado del medio ambiente, hasta los servicios específicos de atención, como el consultorio médico, la atención odontológica, psicológica, psiquiátrica y optométrica. Consulta el catálogo completo en:



Servicio Médico Universitario 5623 1195

En Iztacala la Salud es un común denominador. Cuentas con un consultorio médico en donde se brinda atención a la comunidad y en el que te podrán atender o, en caso de que lo requieras, remitirte con algún especialista. Se ubica en la planta baja del Edificio de Vigilancia.

Seguro de Salud para Estudiantes 5623 1281 · 5623 1282

Es un régimen obligatorio del Seguro Social que se brinda a todos los estudiantes que estén inscritos en nivel medio superior y superior que no cuenten con la protección de ninguna Institución de Salud.

Para comenzar con el trámite puedes hacer lo siguiente:

- Pedir informes en las Jornadas Médicas de Bienvenida a la UNAM que se realizan al inicio de cada ciclo escolar en tu plantel.
- Consultar el trámite vía internet en www.escolar.unam.mx
- Preguntar en las oficinas de Servicios Escolares de tu Facultad.

Y para terminar el trámite deberás acudir a la Unidad de Medicina Familiar correspondiente con la documentación debida.

El Seguro de Salud para estudiantes te ofrece:

- Análisis de laboratorio y rayos X
- Consulta médica
- Dotación de medicamentos
- Servicios de hospitalización
- Asistencia médica-quirúrgica
- Asistencia obstétrica

Es importante que lo tramites ya que, al saberte protegido, estarás tranquilo los años que permanezcas como alumno iztactalteca.



Becas 5623 1146

El Departamento de Apoyo al Desarrollo Académico es conocido por todos como "becas" y se encuentra en el segundo piso del Edificio de Gobierno (búnker). Hay un catálogo de posibilidades para que obtengas una, acércate y pide informes.

Programa de Apoyo Nutricional Iztacala (PANI) 5623 1217

Su objetivo es ayudar a los miembros de la comunidad universitaria que atraviesan circunstancias difíciles en cuestiones económicas, independientemente de su situación académica con el objetivo de incrementar su rendimiento académico con el apoyo alimenticio diario en el desayuno o la comida en el comedor central.

La convocatoria se publica dos veces por año en la página de internet. Puedes informarte también en la Unidad de Relaciones Institucionales en sus oficinas ubicadas en el primer piso del Edificio de Gobierno (búnker)

Idiomas 5623 1183 · 5623 1162

Sabes que es importante hablar y entender un idioma además del español. Aquí puedes tomar clases en primer lugar, para cubrir con los requisitos para tu titulación y, en segundo, para que puedas ampliar tus posibilidades y capacitarte en el aprendizaje de un idioma extra. Inglés o francés son tus opciones a cursar.

Puedes invitar a un amigo o familiar, los cursos son abiertos a la comunidad externa y puedes llamar por teléfono o ir directamente al Departamento de Idiomas en el Edificio de Tutorías.

Unidad de Administración Escolar 5623 1281 · 5623 1282

Definitivamente el área que mejor ubicas, ya que en ella te inscribiste. Está en la planta baja del edificio A1 y en ella podrás solicitar informes sobre cualquier asunto que tenga que ver con tu actividad académica en la Facultad y, en caso de que lo requieras, recibir orientación sobre cómo hacer trámites, solicitudes, cambios y modificaciones en tu vida como estudiante FESI.



iPONTE VIVO!

Cuidarte es un buen hábito

Así como lavarse las manos, comer sanamente o hacer ejercicio, cuidarse es un hábito iztacalteca. Podrás encontrar recomendaciones y consejos que tu FESI te da para que puedas prevenir el robo, asalto y hasta el acoso. La idea es cuidarnos, empezando por nosotros mismos.

Si tienes ideas para nutrir este programa permanente puedes enviarlas, a través de las redes sociales de la FESI.

La mejor ruta es en la que vamos juntos y nos cuidamos todos

Para llegar a la FESI o volver a casa, siempre es mejor ir acompañados. Camina en grupo, si vas solo, únete a tus compañeros y utilicemos las mismas rutas y así, juntos, nos cuidamos todos.



Transporte Seguro

5623 1158

Tu seguridad para la FESI va más allá de los muros de nuestro campus. El Programa de Transporte Seguro en Iztacala es un servicio exclusivo para la comunidad universitaria; está ubicado en el estacionamiento principal en donde puedes abordar unidades de transporte público con la plena seguridad de que sólo te rodearás de compañeros universitarios y con una tarifa más baja. Los destinos son a: las estaciones del metro Rosario y La Raza, así como al Tren Suburbano Tlalnepantla. Para mayores informes visita el Departamento de Desarrollo Institucional ubicado en el primer piso del Edificio de Gobierno (búnker).



Vigilancia

5623 1350 · 5623 1355

Trabajan 24 horas al día los 365 días del año y son responsables de mantener el campus y a todos nosotros seguros. Están siempre dispuestos para apoyarnos en cualquier situación de emergencia que suceda en nuestro territorio. Puedes encontrarla al lado del Edificio de Gobierno.

En tu camino al campus te recomendamos

Camina siempre en grupo
Si vas sólo, únete con tus compañeros
Utilicemos las mismas rutas

Rutas Sugeridas



Oficina Jurídica

5623 1338 · 5623 1190

Es muy importante para todos los miembros de la comunidad FESI. En ella puedes denunciar cualquier tipo de conducta contraria a la legislación universitaria como:

- Intolerancia
- Discriminación
- Acoso
- Hostigamiento sexual
- Violencia
- Robos

También puedes denunciar cualquier delito en contra de las personas o del patrimonio dentro de las instancias universitarias.

Y te brindará apoyo y asesoría en temas relacionados con la actividad académica, de investigación y administrativa. El equipo que la conforma trabaja por el bienestar de toda la comunidad universitaria en Iztacala. Sus oficinas se ubican en el segundo piso del Edificio de Gobierno (búnker).



Protección Civil

5623 1333 ext. 39811

Nos esforzamos por garantizar y salvaguardar la integridad de la comunidad universitaria con base en medidas preventivas que nos permitan detectar áreas de riesgo.

Sus actividades son variadas:

- Voluntariado de Protección Civil (puedes participar, sus convocatorias se publican en agosto y febrero)
- Capacitaciones en Primeros Auxilios, Manejo de Extintores, Búsqueda y Rescate, Intervención en Crisis, Prevención del Delito, Secuestro y Delitos de Alto Impacto
- Simulacros
- Monitoreo de clínicas odontológicas y periféricas
- Atención de emergencias
- Análisis de riesgos y estudios de señalización

Esta área se ubica en el Edificio de Gobierno (búnker) en la planta baja, al lado de la Jefatura de la Carrera de Enfermería.

Desfibriladores Externos Automatizados

Esperamos jamás tener que utilizarlos, pero si se necesitan contamos, tanto en el campus central, como en todas las clínicas periféricas, con 15 desfibriladores automatizados que analizan el ritmo cardíaco y determina automáticamente si es necesario dar una descarga eléctrica para corregirlo. Nuestro lema es:

En Iztacala, todos seguros.



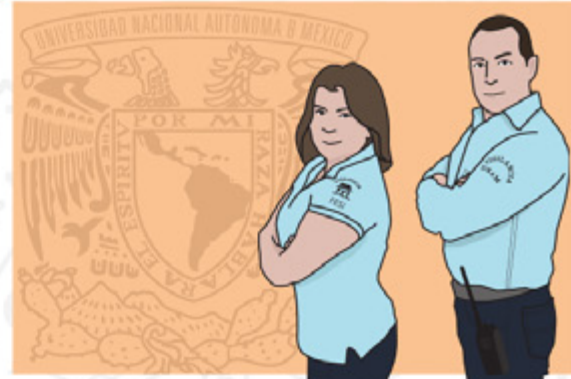
¡PONTE VIVO!

cuidarte es un buen hábito

Dentro del campus te recomendamos ...



Cuida tus cosas, no las pierdas de vista



Si ves algo sospechoso, repórtalo con algún vigilante



• llama al 5623 1350 ó 5623 1355 y pide ayuda



Si tienes algún accidente pide auxilio en los consultorios de Servicio Médico



No uses el celular mientras caminas y menos con los audífonos



Si sospechas de alguien, aléjate

Fuera del campus te recomendamos ...



No cargues dinero de más



¡Abusado! Hay que voltear alrededor de vez en cuando



Ir en bola es más seguro, no andes solo



Por muy bueno que esté el atajo, si vas solo, evítalo

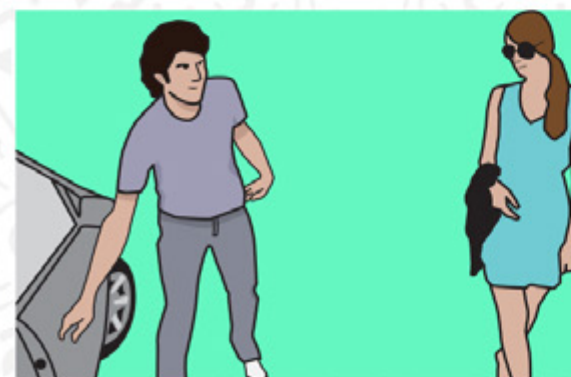
en el estacionamiento te recomendamos...



cierra bien tu carro



No dejes nada a la vista



¡Abusados! No aceptes aventones de quien no conozcas



Si ves algo sospechoso, repórtalo con algún vigilante

En Iztacala encontrarás

Unidad de Documentación Científica

56231319 · 53907603

Es el nombre oficial de nuestra biblioteca. Es un espacio libre en donde puedes consultar material bibliográfico en distintos formatos, estudiarlos, conectarte a internet y dedicarle las horas que necesites a tu preparación profesional, sin necesidad de salir. Cuando ingreses al campus principal camina unos metros y la encontrarás a tu derecha, justo enfrente al edificio A2.

Gimnasios

5623 1392

La actividad física es fundamental para mantener tu salud y que ello te permita cumplir con tus obligaciones como estudiante. Así que las opciones que la FES te ofrece no dejan lugar al pretexto.

Un Gimnasio Central en donde puedes entrenar deportes como el voleibol, basquetbol, gimnasia y taekwondo.

Un Gimnasio de Pesas en el que bien puedes realizar desde activación física básica hasta entrenar en el equipo de fisiculturismo. Y si lo tuyo no es el deporte en interiores...

El Gimnasio al Aire Libre es la opción para los que disfrutan del sol, el viento y el ejercicio.

Conócelos, inscríbete, ejercítate.

Si tienes duda acércate al Departamento de Actividades Deportivas y Recreativas en el Gimnasio Central.

Lavado de manos

Todos, en teoría, sabemos lavarnos las manos; sin embargo, no lo hacemos de manera correcta, y es importantísimo que ahora como estudiante universitario, conozcas la técnica básica para que, así, puedas realizar tus actividades y prácticas con las manos verdaderamente limpias. Checa el procedimiento en: http://www.iztacala.unam.mx/nuevo_ingreso/?page_id=1499



Bebederos

Ya sea en el momento o para llevar, el agua potable y bebible está a tu disposición en los bebederos ubicados dentro del campus central y en las Clínicas Odontológicas Periféricas. Utilízalos y cuídalos.

Coordinación de Promoción Cultural y Divulgación de la Ciencia

5623 1140 · 5623 1107

En Iztacala la cultura y la ciencia son tradiciones. Cuentas con acceso al Centro Cultural Iztacala, edificio moderno con un auditorio con capacidad de casi 500 personas, además de una galería en donde constantemente fluyen proyectos culturales a tu disposición. Además, las actividades sobrepasan las paredes de ese espacio y te ofrecen la oportunidad de tomar clases de...

- Bellydance
- Teatro
- Pole yoga
- Son huasteco
- Danza aérea
- Danza regional
- Taller de guitarra
- Lecciones de piano
- Danza polinesia
- Composición y apreciación musical
- Ballet clásico
- Meditación

... o formar parte ya sea del Coro de la FES Iztacala o del Coro Universitario. Además cuenta con una nutrida cartelera de eventos culturales y de divulgación científica que debes aprovechar. Infórmate vía telefónica.

En Iztacala encontrarás

División de Extensión Universitaria 5623 1188

Talleres, cursos y diplomados, son algunas de las actividades que se realizan en la Unidad de Seminarios "Héctor Fernández Varela Mejía", lugar en el que encuentras actividades que complementan tu educación profesional e, incluso, cuando termines tu carrera podrás tomar alguno de los diplomados como opción a titulación. Está ubicada junto al Centro Cultural Iztacala.

Clínicas

Muchos no conocen que tu Facultad cuenta con brazos estratégicamente extendidos para que la atención a la comunidad extralimite las fronteras de nuestro campus central. Contamos con ocho clínicas odontológicas en las que los alumnos de la Carrera de Cirujano Dentista se preparan y además atienden a sus compañeros y a todo aquel que lo requiera:

- Acatlán 5560 7589
- Almaraz 5872 9767
- Aragón 5121 0014
- Cuauhtepic 5369 7574
- Cuautitlán 5817 5249
- Ecatepec 5770 5415
- Iztacala 5623 1387
- El Molinito 5576 8842

Las Clínicas Universitarias de Salud Integral (CUSIs)

- Almaraz 5870 5701
- Cuautitlán 5817 6095
- Iztacala 5623 1100

Y las clínicas de especialización en

- Endoperiodontología en el campus Iztacala 5623 1397
- Ortodoncia en Naucalpan 5373 2582
- Estomatología Pediátrica en Naucalpan 5360 4554

Sin dejar de mencionar a la [Clínica de Optometría](#) (5623 1346). Todas al servicio de la comunidad interna y externa, a precios accesibles y con la mejor atención universitaria.



Manejo de residuos biológico infecciosos 5623 1152

Seguramente el título te da una idea de algo que necesitas saber desde el primer día que inicias clases. Es importante que te encuentres capacitado y conozcas lo necesario para poder procesar los residuos biológico infecciosos que deriven de tus prácticas y para que esto suceda, tu Facultad cuenta con el Programa de Recolección de Residuos Biológico Infecciosos.

La Norma Oficial Mexicana 087-ECOL-SSA1-2002 identifica los tipos de residuos peligrosos e infecciosos como son la sangre y sus componentes, las cepas y medios de cultivos, los residuos patológicos, las muestras biológicas, cadáveres y sus partes y los objetos punzocortantes.

En la FESI existe un centro de acopio en donde se almacenan temporalmente estos residuos producto de tus prácticas en laboratorios y clínicas, y son recolectados por una empresa especializada que pesa, registra y retira dichos residuos, generando a su vez una bitácora para llevar el control ante la Secretaría de Medio Ambiente y Recursos Naturales (SEMARNAT).

Así, la Facultad se ocupa de la seguridad de tus actividades, reduciendo los peligros naturales al manejar este tipo de residuos, mismos que son necesarios en tu preparación profesional.

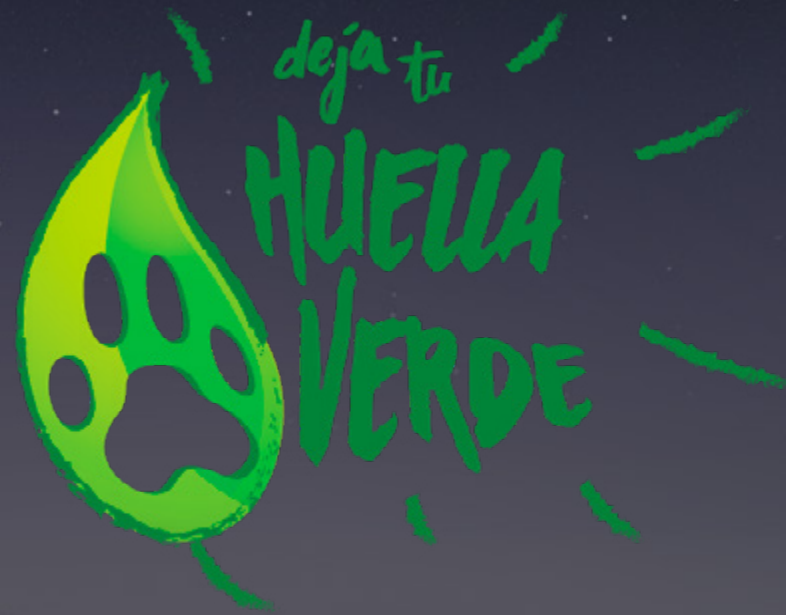
CUIDADO DEL MEDIO AMBIENTE

5623 1217

Si eres iztacalteca, debes cuidar el medio ambiente. Una de las alternativas es el reciclaje. El Programa de Manejo Integral de Residuos de la FESI (PROMIR) tiene como propósito apoyar la mejora del medio ambiente, a través del acopio de papel, cartón y botellas de PET, residuos que se generan en nuestro campus de manera significativa y que pueden ser canalizados para reducir los volúmenes de basura. Por otro lado también es importante que deposites los residuos orgánicos (cáscara de fruta, restos de comida, etc.) en los botes con bolsa de color verde y los residuos reciclables (latas, envases de comida, etc.) en los botes con bolsa de color gris; esto con la finalidad de crear conciencia ecológica y propiciar una mejor utilización de los residuos reciclables generados en nuestro campus.

Puedes contribuir alimentando los contenedores para botellas de PET vaciando las botellas, aplastándolas bien y tapándolas. Si quieres participar activamente o tienes dudas, acude a la Unidad de Relaciones Institucionales, está en el primer piso del Edificio de Gobierno (búnker).

Es sencillo, siempre que vayas a comprar algún alimento o bebida pídele al vendedor: **SIN UNICEL POR FAVOR.** Así, ayudamos a reducir los desechos de este material que tarda cientos de años en degradarse, y cuidamos nuestro medio ambiente.





CAOPE

centro de apoyo y orientación para estudiantes

5623 1217

Sabemos que la vida fuera de la FESI no resulta sencilla todo el tiempo, y en tu Facultad cuentas con el apoyo en caso de que necesites atención.

El CAOPE te brinda orientación y apoyo para la reducción de riesgos a la salud, el bienestar emocional y el desarrollo académico. Sus áreas de atención específicas son las siguientes:

- Acompañamiento Psicológico
- Apoyo al Rendimiento Académico
- Atención Psicológica con Enfoque Cognitivo Conductual
- Atención Psicológica Sabatina
- Centro de Apoyo Psicológico y Educativo a Distancia
- Competencias para el Estudio
- Crisis, Emergencias y Atención al Suicidio
- Escucha para Padres
- Microtalleres de Desarrollo Personal
- Orientación en la Diversidad Sexual
- Orientación Escolar
- Orientación Individual para el Desarrollo Personal
- Prevención y Atención al Consumo de Sustancias
- Promoción de la Salud Sexual y Reproductiva
- Talleres de Desarrollo Humano

La discreción y confidencialidad de la atención están respaldadas por psicólogos de tu Facultad. Puedes inscribirte en:

http://sdri.iztacala.unam.mx/?page_id=884

Pedir informes por teléfono o directamente en la Unidad de Relaciones Institucionales ubicada en el primer piso del Edificio de Gobierno (búnker).



DENUNCIA UNAM

Oficina de la Abogada General

01-800-ABOGRAL (2264725)

www.abogadogeneral.unam.mx

La Oficina de la Abogada General de la UNAM es la instancia que tiene como misión apoyar en el resguardo del cumplimiento exacto de la Legislación Universitaria y defender, en asuntos judiciales y contenciosos, los intereses de esta Casa de Estudios.

Unidad para la Atención y Seguimiento de Denuncias dentro de la UNAM

5622 2222 ext. 82634 - 82636 - 82666 - 82667 - 82668

Brindar asesoría jurídica y atención a los miembros de la comunidad universitaria que hayan presenciado o fueron afectados por algún hecho ilícito dentro de las instalaciones universitarias.

Defensoría de los Derechos Universitarios

www.ddu.unam.mx

La Defensoría fue establecida para brindar gratuitamente atención a los estudiantes y académicos de la Universidad, de acuerdo con su Estatuto y Reglamento.

Comisión Especial de Equidad de Género de la UNAM

<https://consejo.unam.mx/comisiones/especial-de-equidad-de-genero>

Tiene la encomienda de impulsar la equidad de género en los diversos ámbitos de la vida institucional. La Comisión promueve políticas institucionales en favor de la igualdad de género en la UNAM y fomenta sus prácticas entre la comunidad universitaria.

UNAMente abierta reconoce que las mujeres y los hombres tienen los mismos derechos.

LA FESI EN LA RED

Si te quieres enterar siempre y a tiempo, sólo tienes que mover un dedo y navegar en internet.



Página FESI

<http://www.iztacala.unam.mx/>



Página de bienvenida

http://www.iztacala.unam.mx/nuevo_ingreso/



Gaceta Iztacala UNAM

<http://gaceta.iztacala.unam.mx/>



App FESI (android)

<https://play.google.com/store/apps/details?id=mx.unam.iztacala.app>



App FESI (IOS)

<https://apps.apple.com/mx/app/iztacala/id1452937179>

REDES SOCIALES

En tu perfil, sin intermediarios y en donde puedes opinar.



Facebook

Facultad de Estudios Superiores Iztacala



Instagram

@fesi_unam

Twitter

@FESI_UNAM



TV Iztacala

<https://www.youtube.com/user/tviztacalaunam>



GUÍA DE SUPERVIVENCIA

 haz click para ver el video



Suplemento Especial de la Gaceta Iztacala UNAM. Gaceta de Bienvenida Iztacala 2019, editada por la Facultad de Estudios Superiores Iztacala, Av. de los Barrios No. 1, Los Reyes Iztacala, Tlalnepanitla, Edo. de México, C.P. 54090.

T. 5623 1207 · 5623 1204

Editor responsable Departamento de Comunicación Social, Departamento de Diseño y Producción.